

# PROTOCOLE POST et PRE SOIN ENERGETIQUE

## LE FONCTIONNEMENT

LES VIDEOS expliquant mes soins :

[https://youtu.be/Aqv\\_\\_YQBk3E](https://youtu.be/Aqv__YQBk3E)

<https://youtu.be/TxexjJiPvmY>

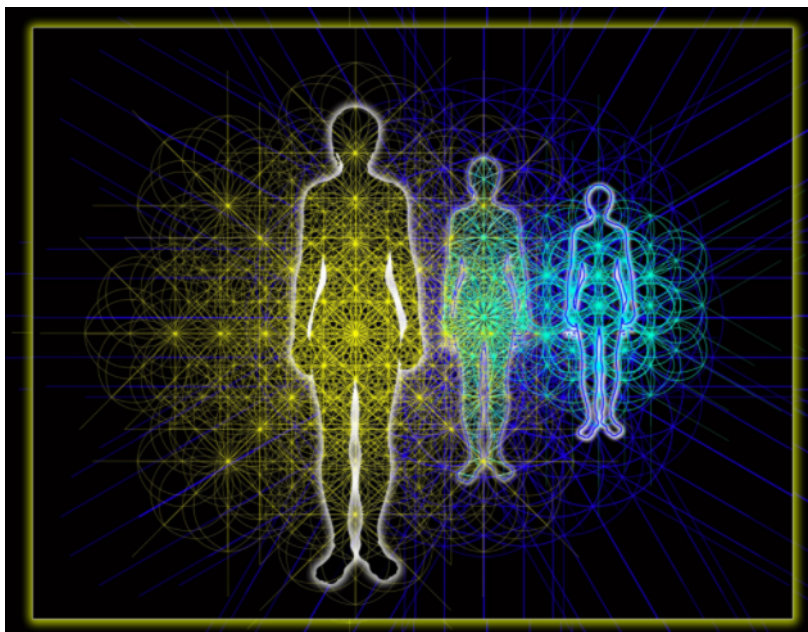
<https://youtu.be/ImTCPgFPZWQ>

## LA SINGULARITE de cette pratique ENERGETIQUE

Cette technique est issue de ma propre pratique, à savoir l'éveil de ma CONSCIENCE UNIVERSELLE en 2012 suite à l'activation des mouvements spontanés relatifs à l'ouverture de la KUNDALINI TRI-UNITAIRE de type « EAU ».

Ma pratique énergétique interagit à partir de la géométrie du corps, qui est à la structure Universelle de votre être avant que celui-ci ne se densifie en un corps physique tel que nous le connaissons ici bas.

Cette structure géométrique compose tout ce qui existe. Elle est également le lien entre tout ce qui EST : l'univers, le ciel, la terre, le soleil, les étoiles, la planète, la nature, les animaux, les humains, les êtres de tous horizons, les multivers et les multidimensions.



## C'est à partir de cette géométrie qui vous compose et me compose, que j'interagis.

Cette géométrie est composée de sphères dans lesquelles circulent des énergies évoluant en mouvements soit :

- « **ondulatoires** », sinusoïdales, relatives aux énergies terrestres telluriques/magnétiques transportant les particules d'énergies vitales. (mesurée en hertz). Ces ondes sont dû au fait que l'énergie glissent en surface des sphères imbriquées les unes aux autres.

Il s'agit des énergies qui participent à la vie, (vitalité), à la construction de la forme du corps physique, à notre instinct de survie. C'est le carburant du corps physique, qui permet de créer notre réalité, d'actionner, d'avancer, de procréer, créer, etc..

- « **spiralées** » scalaires relatives aux énergies universelles cosmiques/électriques transportant les particules « informationnelles » relatives à la « conscience universelle » : les neutrinos.

Il s'agit des énergies qui sont à l'origine de la vie : la conscience qui nous inspire, qui est l'information originelle et mathématique qui informe notre ADN, notre corps cellulaire, comment il doit fonctionner à son plein potentiel. C'est l'information universelle, le souffle qui permet au corps physique de s'animer dans une direction harmonieuse, un but élevé - C'est la connaissance en soi, nos intuitions, notre champ universel Source, notre part d'éternité qui continu de vivre au-delà du corps physique.

### LA LENTEUR des ENERGIES TERRIENNES

Les énergies terriennes ont tendance à circuler lentement à cause des « énergies » denses avec lesquelles elle sont agglomérées : les énergies de souffrances, de peurs, des divers chocs émotionnels, des blocages pour lesquels vous venez me voir. Autant d'énergies qui ralentissent le bon fonctionnement de votre évolution vers l'HARMONIE. Une harmonie peut surgir à force de d'emprunter ce processus d'unité en soi.

L'UNITE entre la conscience universelle (L'ESPRIT HARMONIEUX) et le corps physique (CORPS DE MATIERE) ne formant plus qu'une/un.

Nos énergies sont en cours d'accélération par le travail d'unité qui se produit en soi. De l'unité entre les ondes scalaires ultra rapide et les ondes sinusoïdales terriennes, plutôt lentes.

Les ondes scalaires spiralées de par leur rapidité et mouvements singuliers se terminant en « entonnoir » (trou noir) ont la vocation d'attirer, d'aspirer les particules lentes emprunt de **basses fréquences\*** afin de fusionner avec et par la, les recycler en refaisant le « une/un ».

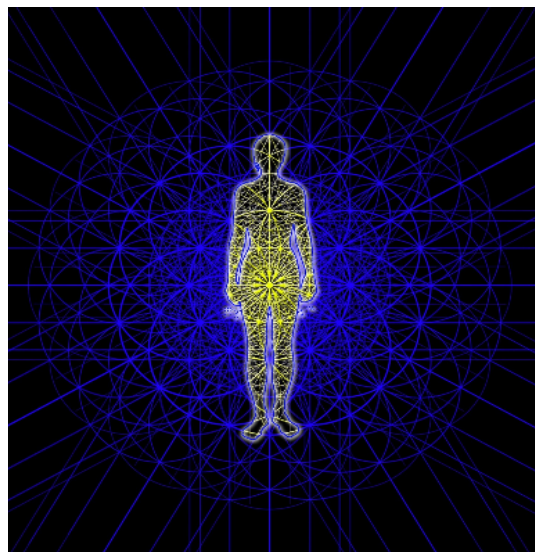
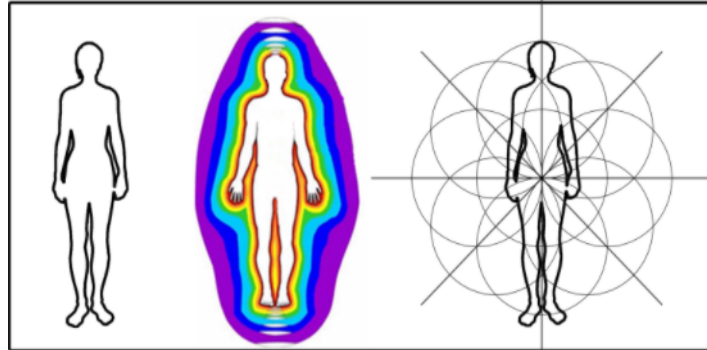
Il s'agit d'un processus d'UNION/FUSION/TRANSFORMATION des énergies de basses fréquences par les énergies de hautes fréquences.

Voici ce que sont une partie de mes soins : Union/fusion/transformation/restructuration/prise de consciences/montées fréquentielles/éclairages.

\***Définition « basses fréquences »** : Energies qui circulent lentement souvent emprunt des nos blessures, blocages, chocs émotionnels, mémoires karmiques, mémoires familiales, implants, entités, etc..

Ci-dessous :

1. Le corps physique humain – 2. En couleur : les souffles énergétiques du corps physique -
3. Le/les corps géométriques.



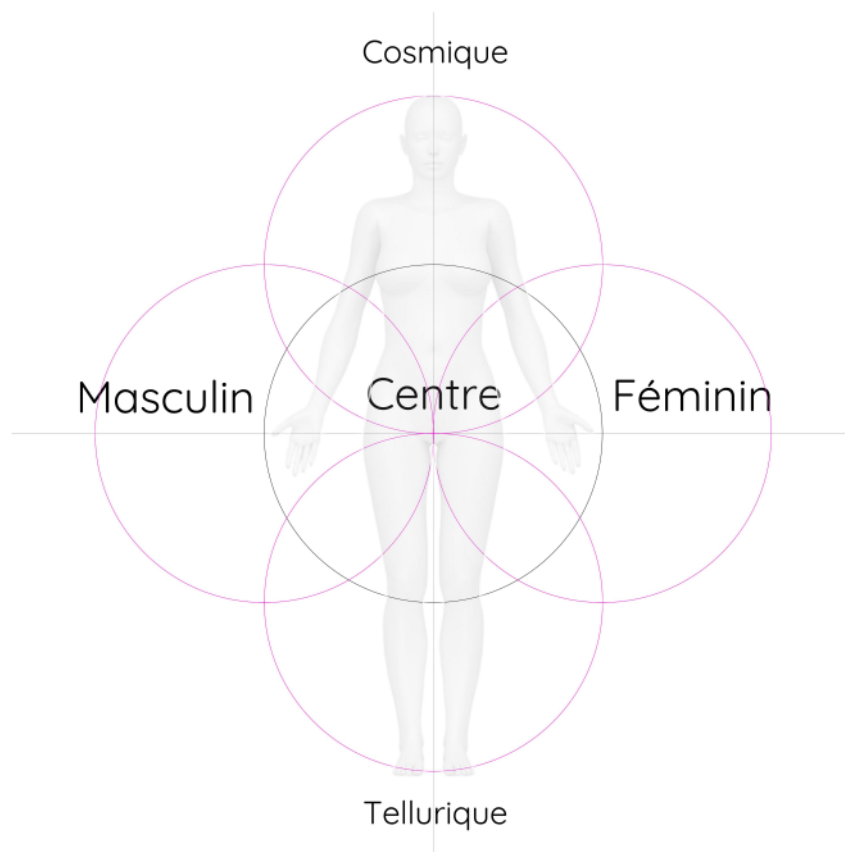
Au fil du temps, cette structure géométrique a été déséquilibrée/altérée de part les milliers de chocs émotionnels que nous avons vécu dans le passé et dans le présent mais aussi des modifications de nos us et coutumes qui allaient dans le sens de la **REGENERESCENCE** et non l'**INVERSE**. Je parle ici également de notre nourriture, de nos habitudes, de nos habits, des médicaments, de notre environnement, de la méconnaissance, de l'inconscience, des empoisonnements divers et variés, de l'ultra-stress, de nos comportements agressifs ou agressés, etc..

Des chocs des lignées familiales que nous portons et des chocs que vivons dans notre quotidien de part toutes ces influences, par l'hyper sensibilité, l'hyper empathie, la spasmophilie, etc...

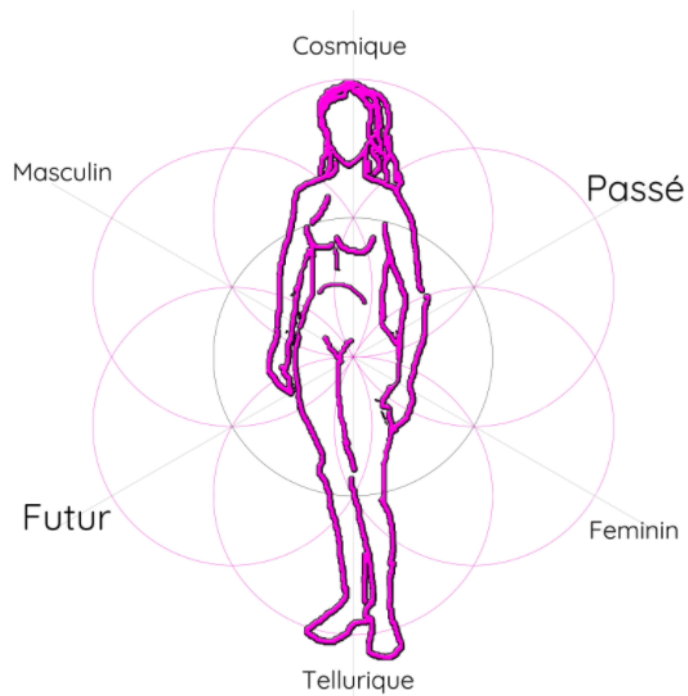
Ces chocs émotionnels de types « basses fréquences » génèrent des **RALENTISSEMENTS** des flux de nos polarités énergétiques.

C'est-à-dire les fluides énergétiques qui nous composent et qui sont censées circuler de façon fluide, voir rapide dans un mouvement harmonieux et cohérent, soit en **union/fusion/expansion** permettant de vivre à partir de nos pleins potentiels : **le(s) centre(s) en soi.**

Schéma basique d'une structure géométrique type fleur de vie vue de face

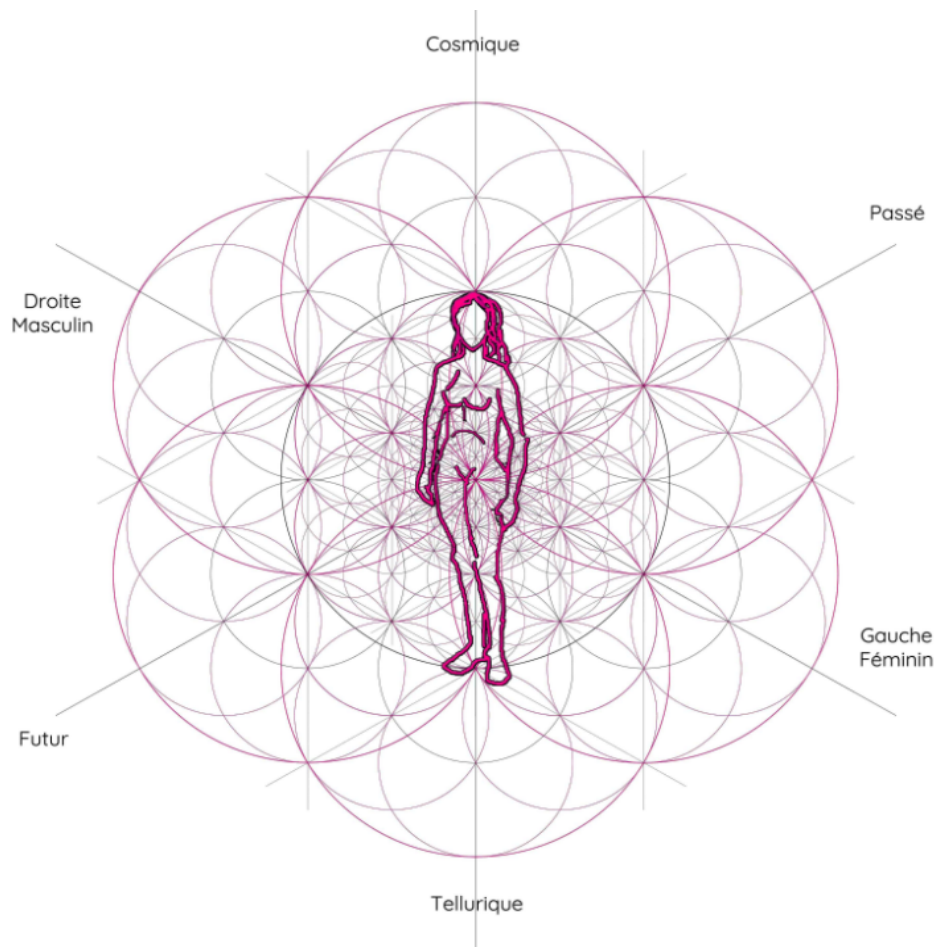


**Schéma basique d'une structure géométrique type fleur de vie vue de 3/4 sur le côté soit en 3 DIMENSIONS**



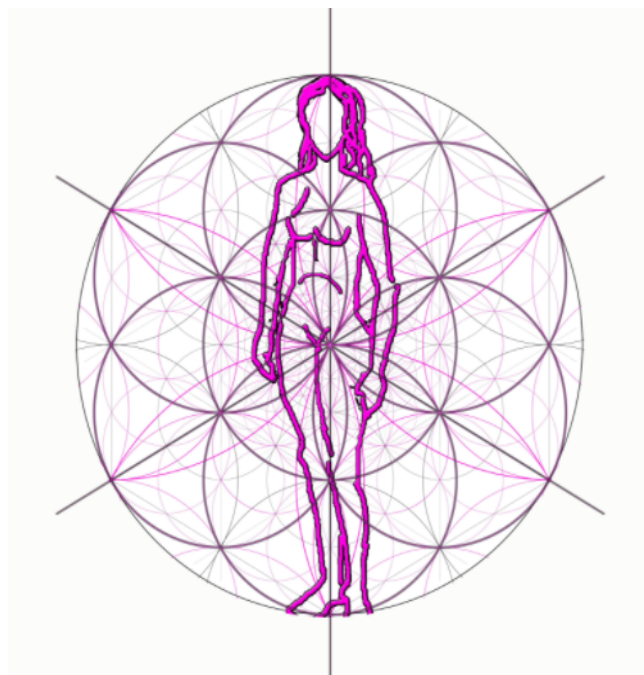
**Schéma un peu plus élaboré afin de se rapprocher d'une réalité plus tangible quant à**

**l'infinitude des cette géométrie universelle composant tout ce qui EST. Cette géométrie se réfracte dans l'infiniment petit comme dans l'infiniment grand**



**- Même structure avec un focus essentiellement au niveau de la sphère qui entoure en totalité un corps physique.**

*- Structure géométrique type fleur de vie vue de 3/4 sur le côté soit en 3 DIMENSIONS -*



**Pour fonctionner à nos pleins potentiels, le sens des flux énergétiques qui évoluent dans cette géométrie devraient circuler de :**

• **1. gauche à droite et droite à gauche**

Ce sens correspond à l'**HORIZONTALITE** de notre **ETRE** dans cette **INCARNATION présente** = **Les sphères qui se situent à droite, à gauche et au centre.** *L'équilibre et l'unité est à retrouver entre ces deux polarités pour fonctionner sur nos pleins potentiels. Cet équilibre se retrouve dans la sphère centrale qui les réunit : l'instant présent*

C'est à dire que c'est à partir de ces énergie là que nous actionnons dans nos vies présente en utilisant les polarités « Yin et Yang » de notre quotidien de cette incarnation.

- Pour actionner, nous faisons des choix en utilisant soit notre polarité féminine, soit notre polarité masculine - Le fait de faire des choix « aléatoires » peut occasionner des erreurs, engendrant des chocs émotionnels infligés à sa polarités féminine ou sa polarité masculine .
  - Les sphères à la droite correspondent au yang, **masculin** en soi.
  - Les sphères de la gauche, au yin, **féminin** en soi.
  - Les sphères du centre, à l'unité des deux, c'est à dire notre aspect androgyne.
  - Sphère Yin : réception/énergie féminine en soi/qui reçoit, qui écoute, qui fusionne, qui dit « oui »,qui accepte, qui comprends, qui lâche prise, qui s'abandonne, etc...
  - Sphère Yang : émission/énergie masculine en soi/qui propose, qui actionne, qui délimite, qui dit « non », qui protège, qui ose, qui explore, etc.

Les deux énergies s'interchangent dans les aspects transversales et obliques : c'est à dire quand on vit l'unité sur tous les plans de notre géométrie, ce qui est à droite et comme ce qui est à gauche, ce qui est en haut et comme ce qui est en bas.

Les polarités s'inversent en permanence dans les aspects croisés puisqu'elle circulent toujours l'une vers l'autre, et l'autre vers l'une. Cette inversion est dû à la circulation de ces énergies d'un point à un autre en permanence.

• **2. avant vers l'arrière et de l'arrière vers l'avant**

Ce sens correspond à l'**HORIZONTALITE** de notre **ETRE** relative au **TEMPS** = **il s'agit des sphères qui se situent à l'avant, à l'arrière et au centre.** *L'équilibre et l'unité à retrouver entre ces deux polarités pour fonctionner sur nos pleins potentiels. Cet équilibre se trouve dans la sphère centrale qui les réunit : l'instant présent.*

- Les sphères à l'arrière correspondent au passé.
- Les sphères de l'avant, au futur.
- Les sphères du centre, au présent.

- **3. de haut en bas et du bas vers le haut,**

Ce sens correspond à la **VERTICALITE** de notre **ETRE** : Notre connexion à la **TERRE** et au **COSMOS** = les sphères qui se situent en bas , en haut et au centre.

*L'équilibre et l'unité à retrouver entre ces deux polarités pour fonctionner sur nos pleins potentiels. Cet équilibre se trouve dans la sphère centrale qui les réunit : **l'instant présent***

- Les sphères du bas correspondent à nos parties inférieures : notre lien à la matière, au corps physique, à notre animalité, notre instinct de reproduction, notre instinct de survie, notre sécurité, notre ancrage, notre lien à la terre. Nos croyances de ce qui se trouve en bas.

Les sphères centrales à travailler : Les chakras partant du coronal jusqu'au ventre.

- Les sphères du haut, correspond à la conscience universelle, l'amour universel, notre spiritualité, nos croyances de ce qui se trouve en haut.

*- Les sphères du centre, au présent.*

- **LA CIRCULATION** se produit également dans tous les aspects transversaux en passant par un centre énergétique qui recycle les énergies de basses fréquences. Un recyclage aussi appelé « transformation » d'une énergie dite de basse fréquence négative (*soit « mauvaise » pour le fonctionnement de notre être*) en énergie de haute fréquence positive ou neutre (*soit une énergie « bonne » pour le fonctionnement de notre être.*)

*Cette circulation en nous produit une « OSCILLATION » COHERENTE propice à*  
***la VIE HARMONIEUSE.***

Cette oscillation produit une fréquence plus haute. Plus elle est rapide, plus elle est haute et plus vous fonctionnez bien. Plus elle est lente, plus vous fonctionnez mal ou de façon limitée dans votre conscience.

Nous fonctionnons à l'image d'une particule d'énergie observée au microscope car nous sommes « littéralement » cela : **des particules d'énergie en OSCILLATION.**

Cette circulation ne se produisant pas tel qu'elle était prévue à son origine, l'énergie vitale « souffrante » de « basse fréquence » ralentit jusqu'à stagner, venant progressivement ou de façon fulgurante altérer nos différentes structures énergétiques puis physiologiques, entraînant la « dégénérescence » mentale, émotionnelle et physique.

## **COMMENT J'ACCÉLÈRE vos POLARITÉS/ FLUX ENERGETIQUES**

**1.** J'active mes mouvements spontanés relatifs à ma kundalini et je me syntonise avec vous.

**2.** Les mouvements spontanés vont la plupart du temps commencer par une montée le long du canal central via l'ascension des énergies vitales/masculines/telluriques de nature magnétique et de forme « ondulatoires ». Cette énergie ascendante vient du **bas**\* et monte tout le long du corps vers le

chakra coronal pour venir se connecter aux énergies cosmiques qui se trouvent au-delà.

Cette connexion du bas avec le haut permet une redescente des énergies cosmiques qui sont de nature informationnelles, électriques, ultra rapides , de type hautes fréquences propre à la CONSCIENCE UNIVERSELLE.

*\*Explications : « le **bas** » : Il s'agit de mes plans de consciences géométriques unitaires qui se trouvent être à 8 ou 9 plans sous mes pieds. Unitaire veut dire que je ne puise pas cette énergie dans la géométrie astrale de la planète terre mais dans les plans unifiés de ma structure géométrique. Celle avec laquelle je me suis reconnecté lors de mon éveil de kundalini en 2012 permettant à ce jour de réaliser ce genre de soins énergétiques à partir d'une énergie unifiée et non plus séparée.*

La connexion du **bas** apporte une impulsion émettrice permettant la connexion avec le **haut**.

L'énergie du bas apporte vitalité/fluidité. L'énergie du haut, apporte informations/connaissances.

L'unité de ces deux énergies sont relatives à la kundalini unifiée. Attention, toutes les kundalinis ne le sont pas.

**3.** Cette première connexion permet ensuite à mon énergie kundalinienne d'agir en vous , selon les besoins, soit de :

- ACCELERER ou FRAGMENTER
- RESTRUCTURER
- ANCRER
- FAIRE DESCENDRE votre SOI SUPERIEUR progressivement
- OBTENIR de l'INFORMATION selon les circonstances mais parfois non.
- TRANSFORMER
- METTRE en LUMIERE
- PERMETTRE des PRISES DE CONSCIENCE '(Elargissement de conscience)

#### DEFINITION « ACCELERER » :

Les mouvements spontanés spiralés vont aller dans vos agir à travers ma structure géométrique donc la votre, là où vont ils existent des ralentissements relatifs à des « basses fréquences.

Ce que vous allez entendre dans l'enregistrement mp4 qui vous sera envoyé après le soin :

#### ACTIONS sur LES MEMOIRES de votre INCARNATION PRESENTE

**« Accélération aux niveaux des sphères du coeur dans un mouvement spiralés dans l'horizontalité DROITE/GAUCHE.**



Traduction : Les énergies de hautes fréquences issu des mouvements spontanés kundaliniens ont détecté un ralentissement des énergies au niveau des sphères du coeur. Ce ralentissement provient de basses fréquences contractées dans votre incarnation.

L'accélération dans les sphères à droite et à gauche, permet la mise en lumière potentielle des basses fréquences qui vont être attirées par la phénomène entonnoir de ces spirales/ondes scalaires que je génère.

Cette mise en lumière n'est pas obligatoire. Si toutefois elle est nécessaire, elle peut prendre parfois du temps pour se révéler. Une fois mise en lumière, cette fréquence lente va s'accélérer et pouvoir être rapidement ou progressivement transformée en passant par ma sphère ou mes sphères du centre qui contiennent les trous noirs permettant le « recyclage » de cette basse fréquence, la transformant en « haute fréquence » spiralée. Cette transformation vous permet de retrouver de l'énergie disponible, donc réutilisable.

ACTIONS sur VOTRE PASSE pour MIEUX CREER VOTRE PRESENT et MODIFIER votre FUTUR

**« Accélération aux niveaux des sphères du coeur dans un mouvement spiralés dans l'horizontalité AVANT/ARRIERE »**

Traduction : Les énergies de hautes fréquences issu des mouvements spontanés kundalinien a détecté un ralentissement des énergies au niveau des sphères du coeur. Ce ralentissement provient de basses fréquences contractées dans votre passé influençant votre futur d'une façon tel que celui-ci ne se déroule pas à son plein potentiel.

ACTIONS sur ANCRAGE et L'EMERGENCE de VOTRE SOI SUPERIEUR, VOS POTENTIELS

**« Accélération aux niveaux des sphères du coeur dans un mouvement spiralés dans la verticalité. »**

Traduction : Les énergies de hautes fréquences issu des mouvements spontanés kundalinien a détecté un ralentissement des énergies au niveau des sphères du coeur. Ce ralentissement provient de basses fréquences contractées dans votre VERTICALITE, comment votre connexion au ciel/cosmos/conscience /universelle/connaissance/informations/spiritualité/astral supérieur/entités/guides/âmes désincarnées/channeling ou votre connexion à la terre/ancrage/masculin/abondance/action/manifestation/énergie vitale.

DEFINITION « FRAGMENTER » :

Les mouvements spontanés de mes mains rencontrent des particules d'énergies qui circulent tellement lentement qu'elles se sont agglutinées les unes autres formant comme des cristallisations à l'image d'un tas de sable mouillé composé d'une multitude de grain de sable. Afin de faire monter en fréquence le grain de sable par les mouvements spiralés, il est nécessaire au préalable de les désolidariser les uns des autres. Ce processus s'appelle « fragmenter ».

Ces structures sont souvent des « vieux schémas », des vieux archétypes formant parfois comme des ossatures qui se situent parfois un peu partout en périphérie des sphères droite et gauche. Ils proviennent des vieilles mémoires, habitudes, us et coutumes en provenance souvent des lignées familiales pouvant remonter jusqu'à l'origine de l'humanité.

FLEURDELUNITE.JIMDOFREE.COM  
[christelle.lisci@gmail.com](mailto:christelle.lisci@gmail.com)

